



ŠIAULIAI



POTENCIALIŲ SKLYPŲ VERSLUI PROJEKTAS



ŠIAULIAI

SKLYPAI SKIRTI EKONOMINEI – REKREACINEI VEIKLAI:



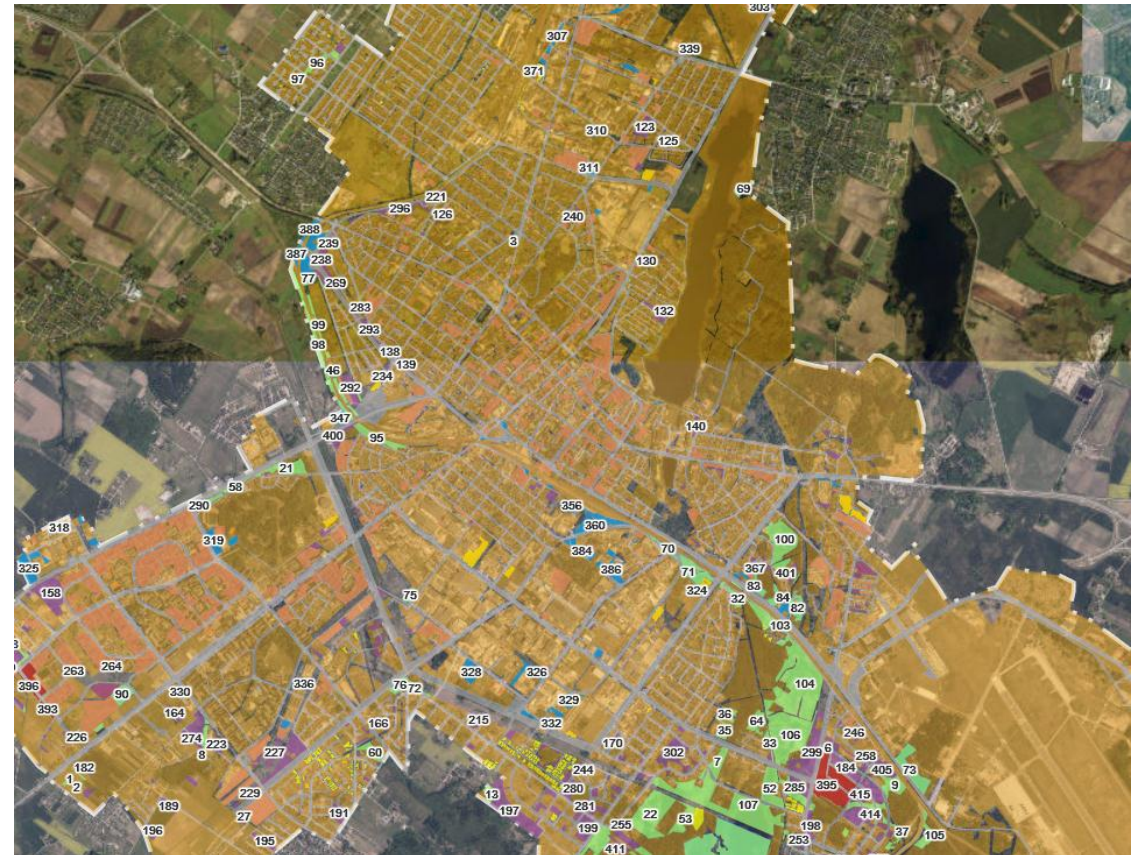
Iki 0,5 ha – 53 sklypai;



Nuo 0,5 iki 3 ha – 30 sklypų;






Nuo 3 ha – 4 sklypai.





ŠIAULIAI

TINKAMIAUSIOS TERITORIJOS VERSLO ĮMONIŲ PLĖTRAI (1):

-  Basanavičiaus g., Pakruojo g. bei jų prieigos
-  Šioje teritorijoje galima suformuoti mažiausiai 18 sklypų;
-  Sklypų naudojimo būdai – komercinių, pramonės ir sandėliavimo objektų teritorijos.



- sklypai verslui




- želdynai




ŠIAULIAI


TINKAMIAUSIOS TERITORIJOS VERSLO ĮMONIŲ PLĖTRAI (2):

 Kauno g. ir jos prieigos;

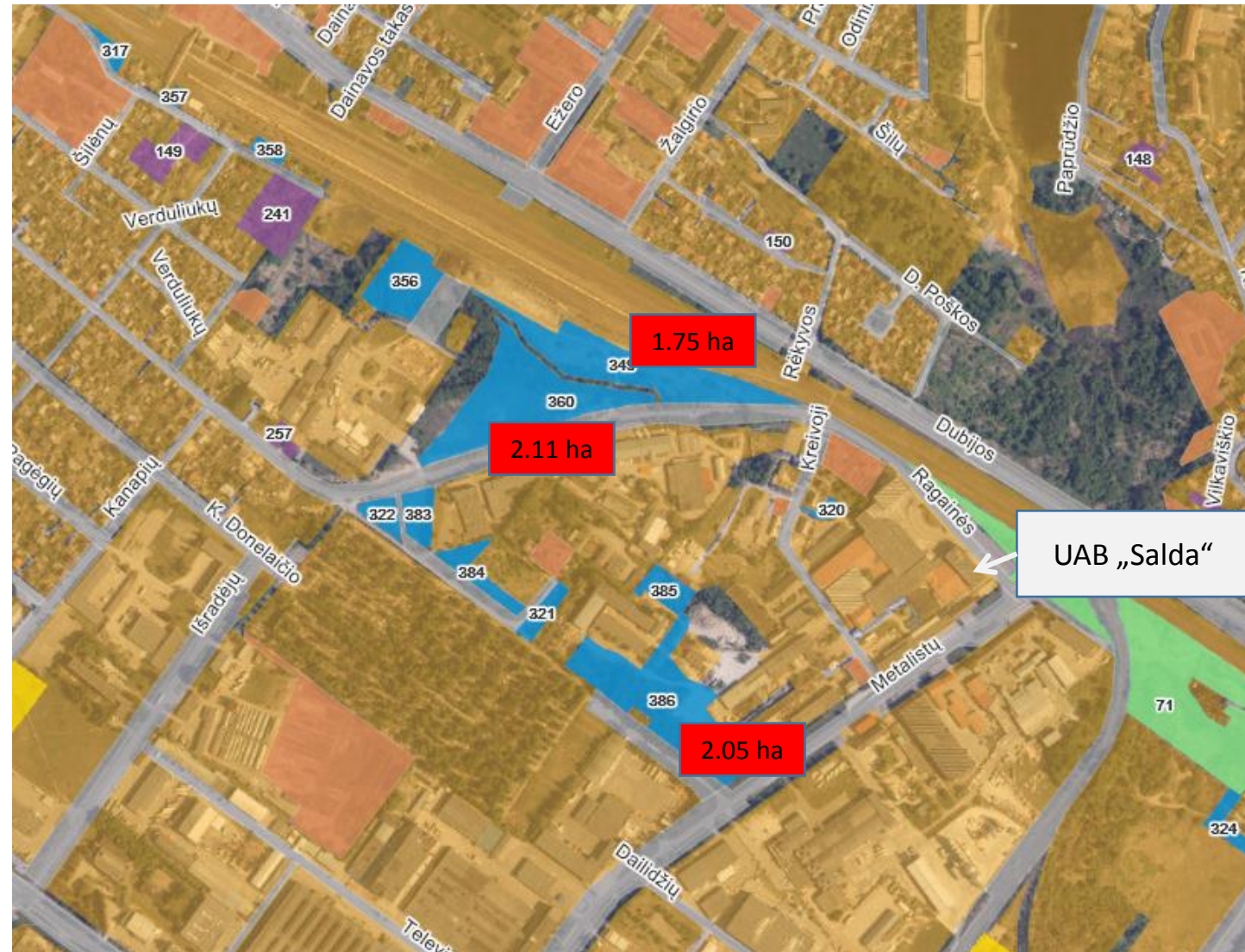
 Šioje teritorijoje galima suformuoti mažiausiai 10 sklypų;

 Sklypų naudojimo būdai – komercinių, pramonės ir sandėliavimo objektų teritorijos.

 - sklypai verslui

 - želdynai




 - kita paskirtis





ŠIAULIAI

TINKAMIAUSIOS TERITORIJOS VERSLO ĮMONIŲ PLĖTRAI (3):

-  Bačiūnų g. ir Lingailių g.;
-  Šioje teritorijoje galima suformuoti mažiausiai 9 sklypus;
-  Sklypų naudojimo būdai – komercinių objektų teritorijos.

 - sklypai verslui  - želdynai  - kita paskirtis  - gyvenamoji paskirtis






TINKAMIAUSIOS TERITORIJOS VERSLO ĮMONIŲ PLĖTRAI (4):

- Architektų g., Nuklono g., Pailių g. ir jų prieigos;
- Šioje teritorijoje galima suformuoti mažiausiai 7 sklypus;
- Sklypų naudojimo būdai – komercinių objektų teritorijos.




 - sklypai verslui

 - kita paskirtis






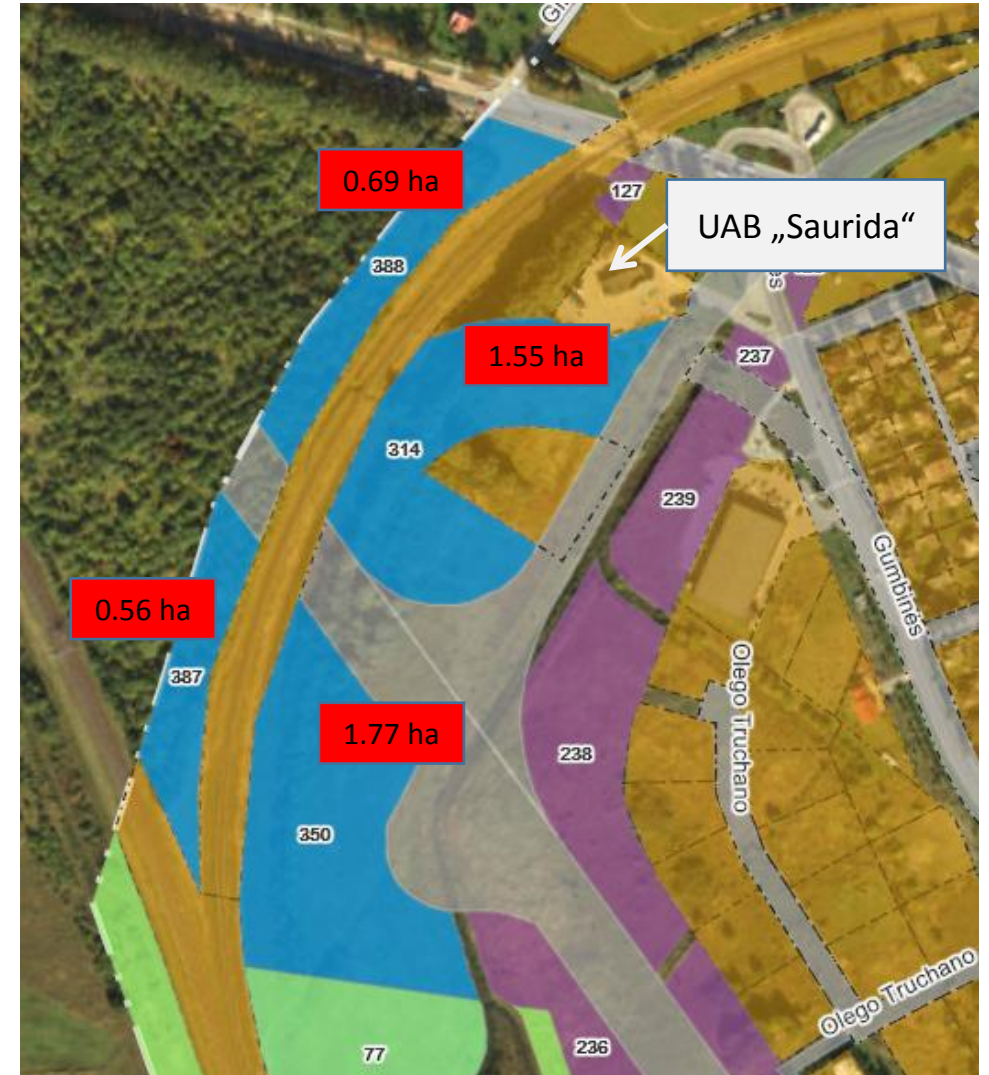
TINKAMIAUSIOS TERITORIJOS VERSLO ĮMONIŲ PLĖTRAI (5):

-  Gumbinės g. prieigose. Šioje teritorijoje problematiška situacija su inžineriniais tinklais.
-  Šioje teritorijoje galima suformuoti mažiausiai 4 sklypus;
-  Sklypų naudojimo būdas – techninės infrastruktūros teritorijos.

 - sklypai
verslui

 - želdynai




 - kita
paskirtis






ŠIAULIAI

VERSLO PLĖTRAI PAGAL PROJEKTĄ 907 (Serbentų g. – Baltų g. aplinkkeliui):

-  Pramonės g., Metalistų g. ir jų prieigos;
-  Šioje teritorijoje galima suformuoti mažiausiai 7 sklypus;
-  Sklypų naudojimo būdai – komercinių, pramonės ir sandėliavimo objektų teritorijos.

 - sklypai verslui

 - kita paskirtis

