



Teritorija nr. 16
Pagrindinė spalva

	RAL 9001
	RAL 1002
	RAL 1014
	RAL 1003
	RAL 7001
	RAL 7038

	RAL 7042
	RAL 5012
	RAL 5015

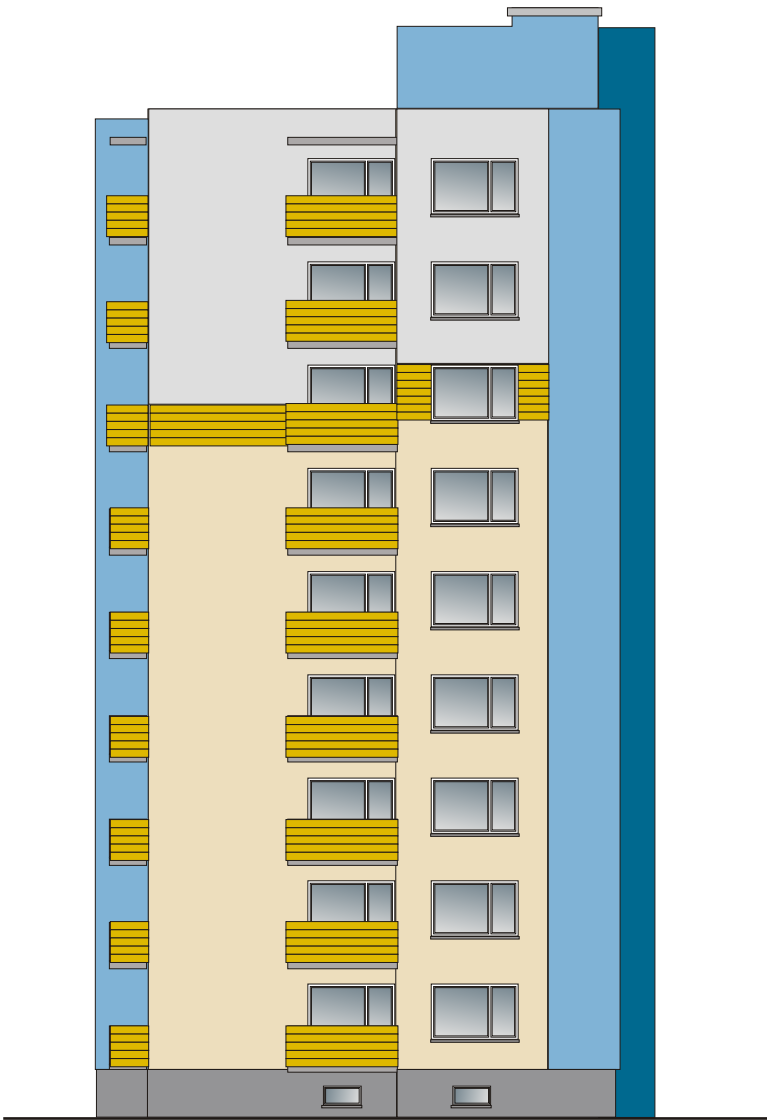
Akcentinė spalva

	RAL 1020
	RAL 1004
	RAL 1017
	RAL 1019
	RAL 5005
	RAL 5010
	RAL 7046
	RAL 5002

Tipizuotas fasado spalvinis sprendimas Nr 48

Nr. 48 miesto teritorijų schemeje.

Užsakovas Šiaulių miesto savivaldybė	Šiaulių miesto daugiabučių namų fasadų spalvinimo projektas	
Blokinis penkių aukštų pastatas		2008
Pietinė miesto dalis. Teritorija Nr. 16		lapas 57
dizaineris A. Toleikis, I. J. "3V Reklama" Ežero g. 68-11, Šiauliai		Priedas Nr. 2
3V R E K L A M A		M 1:200



Teritorija nr. 16

Pagrindinė spalva

RAL 9001

RAL 1002

RAL 1014

RAL 1003

RAL 7001

RAL 7038

RAL 7042

RAL 5012

RAL 5015

Akcentinė spalva

RAL 1020

RAL 1004

RAL 1017

RAL 1019

RAL 5005

RAL 5010

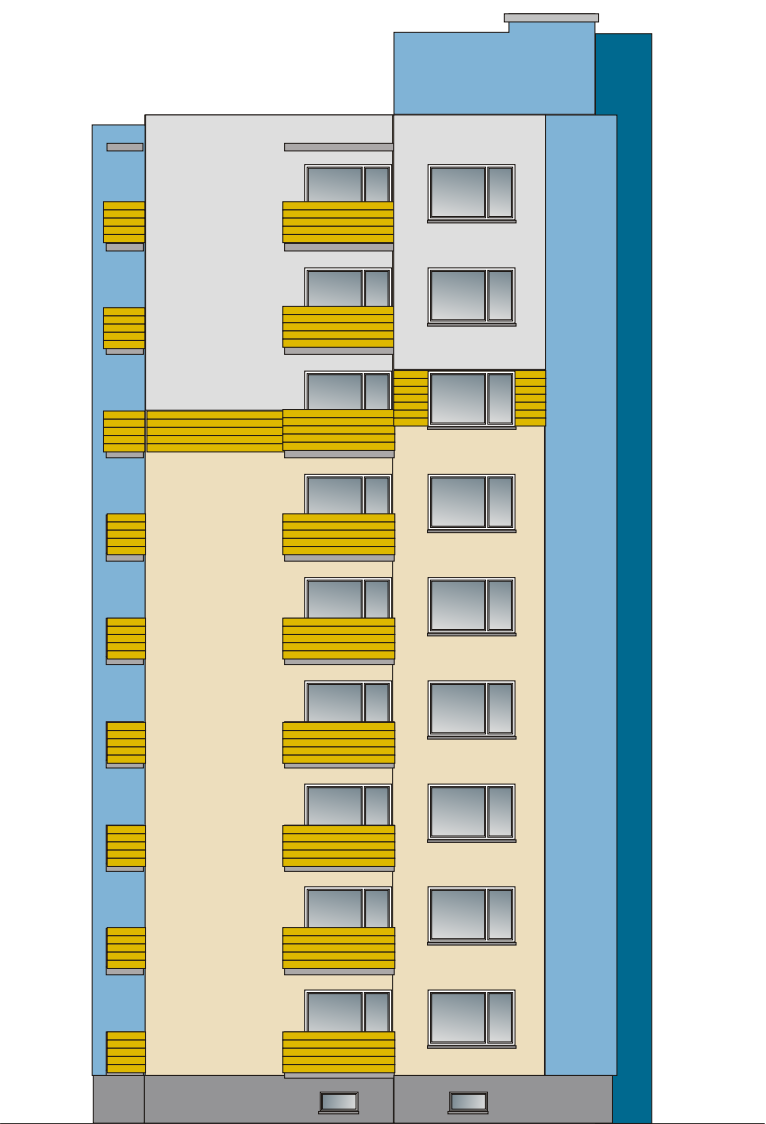
RAL 7046

RAL 5002

Tipizuotas fasado spalvinis sprendimas Nr 49






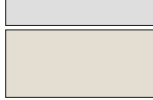
Nr. 49 miesto teritorijų schemeje.

Užsakovas Šiaulių miesto savivaldybė	Šiaulių miesto daugiabučių namų fasadų spalvinimo projektas	
Stambiaplokštis devynių aukštų pastatas		2008
Pietinė miesto dalis. Teritorija Nr. 16		lapas 58
dizaineris A. Toleikis, I. J. "3V Reklama" Ežero g. 68-11, Šiauliai		Priedas Nr. 2
<div><div>3V</div><div>R E K L A M A</div></div>		M 1:200











Teritorija nr. 16

Pagrindinė spalva


	RAL 9001
	RAL 1002
	RAL 1014
	RAL 1003
	RAL 7001
	RAL 7038

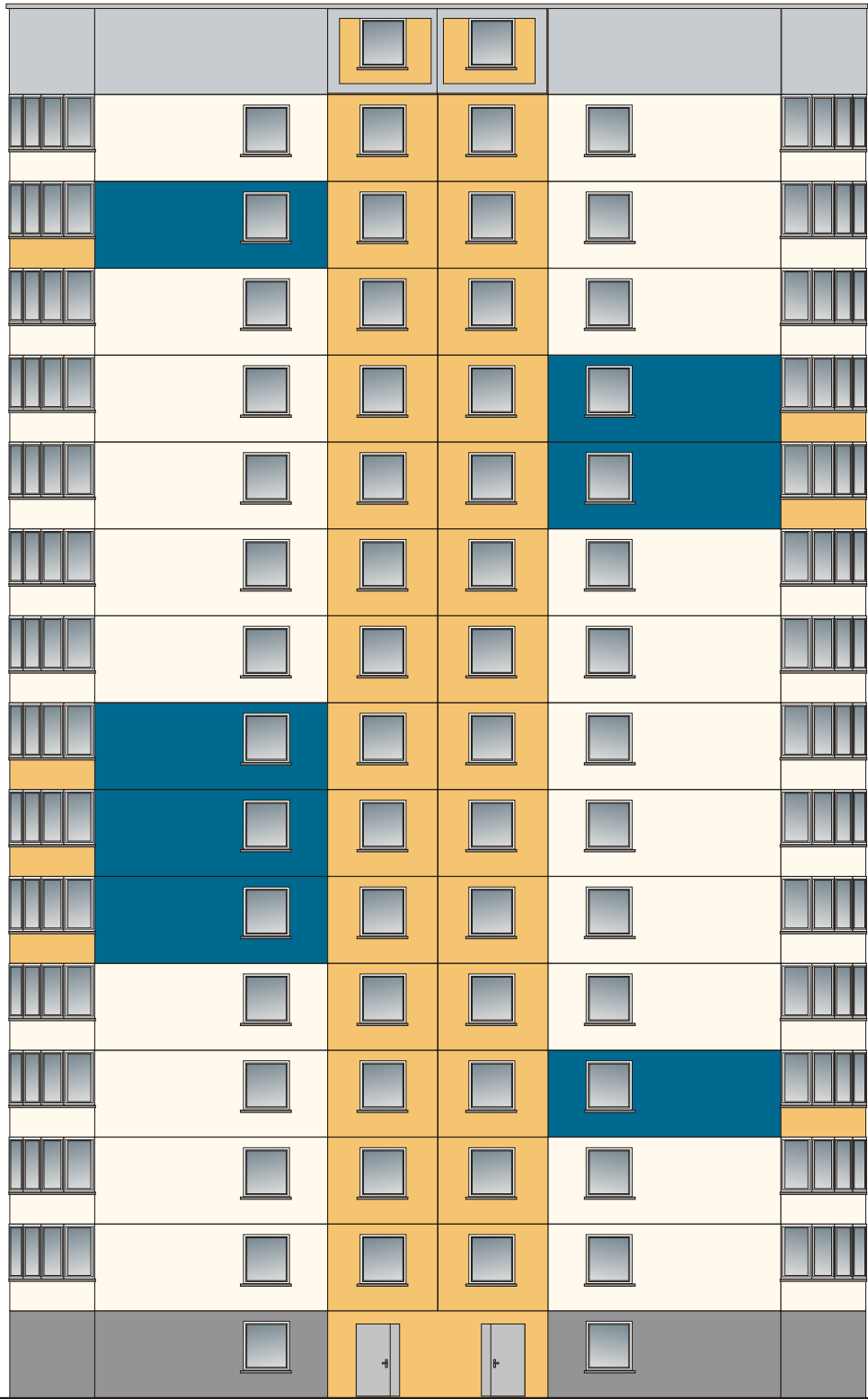
Akcentinė spalva

	RAL 1020
	RAL 1004
	RAL 1017
	RAL 1019
	RAL 5005
	RAL 5010
	RAL 7046
	RAL 5002

Tipizuotas fasado spalvinis sprendimas Nr 49

Nr. 49 miesto teritorijų schemeje.

Užsakovas Šiaulių miesto savivaldybė	Šiaulių miesto daugiabučių namų fasadų spalvinimo projektas	
Stambiaplokštis devynių aukštų pastatas		2008
Pietinė miesto dalis. Teritorija Nr. 16		lapas 59
dizaineris A. Toleikis, I. J. "3V Reklama" Ežero g. 68-11, Šiauliai		Priedas Nr. 2
		M 1:200

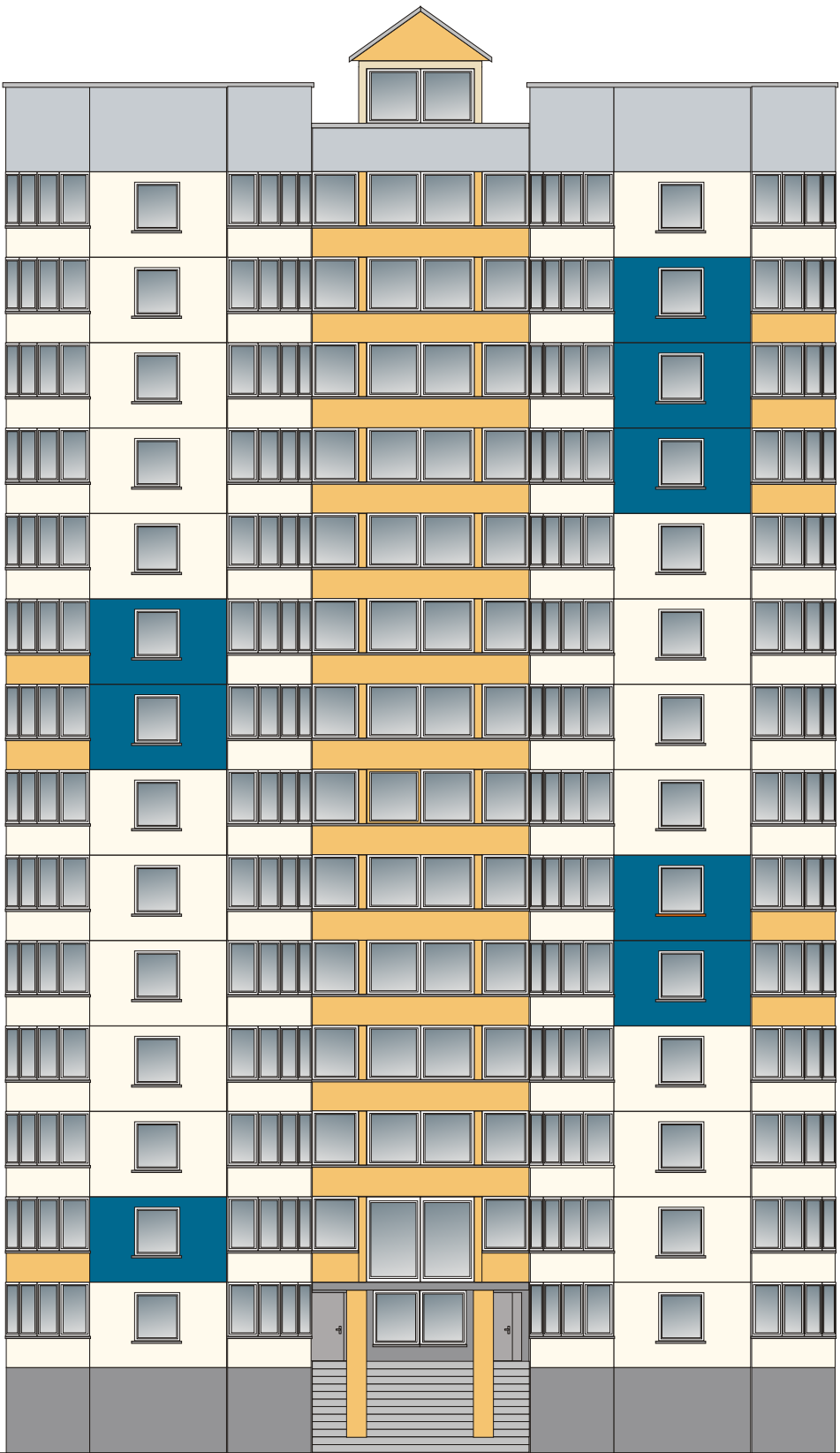


Teritorija nr. 16
Pagrindinė spalva

	RAL 9001		RAL 7042
	RAL 1002		RAL 5012
	RAL 1014		RAL 5015
	RAL 1003		
	RAL 7001		
	RAL 7038		

Akcentinė spalva

	RAL 1020
	RAL 1004
	RAL 1017
	RAL 1019
	RAL 5005
	RAL 5010
	RAL 7046
	RAL 5002



Tipizuotas fasado spalvinis sprendimas Nr 50
Nr. 50 miesto teritorijų schemoje.

Užsakovas Šiaulių miesto savivaldybė	Šiaulių miesto daugiabučių namų fasadų spalvinimo projektas	
Monolitas, keturiolikos aukštų pastatas		2008
Pietinė miesto dalis. Teritorija Nr. 16		lapas 60
dizaineris A. Toleikis, I. J. "3V Reklama" Ežero g. 68-11, Šiauliai		Priedas Nr. 2
R E K L A M A		M 1:200

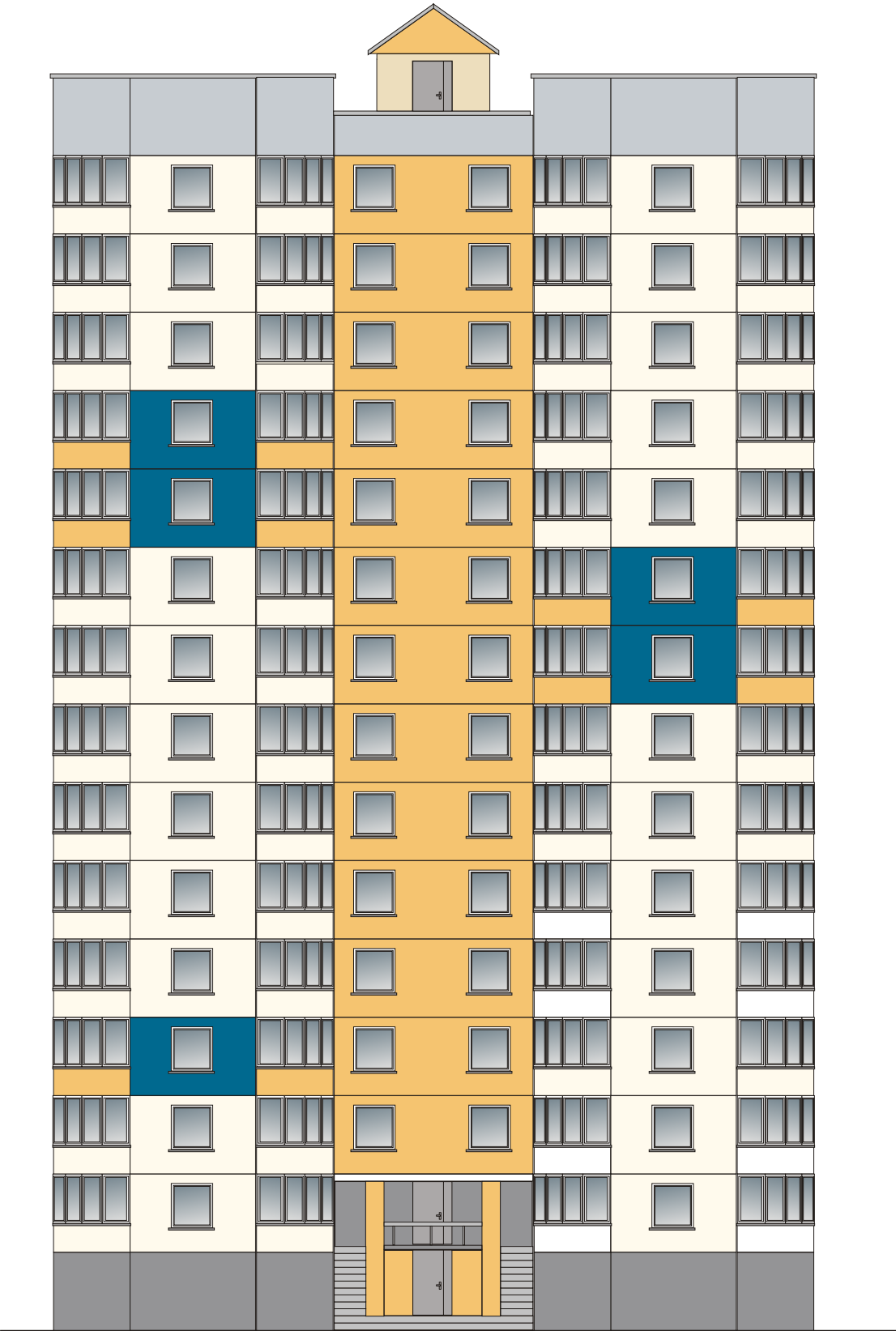
Teritorija nr. 16
Pagrindinė spalva

	RAL 9001
	RAL 1002
	RAL 1014
	RAL 1003
	RAL 7001
	RAL 7038

Akcentinė spalva

	RAL 1020
	RAL 1004
	RAL 1017
	RAL 1019
	RAL 5005
	RAL 5010
	RAL 7046
	RAL 5002

	RAL 7042
	RAL 5012
	RAL 5015



Tipizuotas fasado spalvinis sprendimas Nr 50
Nr. 50 miesto teritorijų schemoje.

Užsakovas Šiaulių miesto savivaldybė	Šiaulių miesto daugiabučių namų fasadų spalvinimo projektas	
Monolitas, keturiolikos aukštų pastatas		2008
Pietinė miesto dalis. Teritorija Nr. 16		lapas 61
dizaineris A. Toleikis, I. J. "3V Reklama" Ežero g. 68-11, Šiauliai		Priedas Nr. 2
3V R E K L A M A		M 1:200